

# Замки и Катапульты

## ДВЕ БАШНИ!

Дополнение

АВТОР ИГРЫ: Кристиан Фош РАЗРАБОТКА: Константин Кеворк, Анастасиос Григориадис  
ИЛЛЮСТРАЦИИ: Дамьен Маммолити ГРАФИЧЕСКИЙ ДИЗАЙН: Кристиан Фош, Луис Брюэ  
НАД РУССКОЙ ВЕРСИЕЙ ИГРЫ РАБОТАЛИ: Ярослав Лушин, Даниил Яковенко, Полина Кудрявцева

## О ДОПОЛНЕНИИ

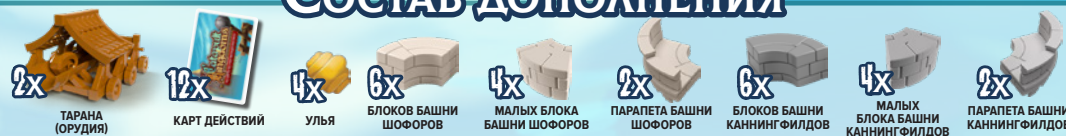


Дополнение «Две башни» требует наличия базовой игры «Замки и катапульты».

Объедините компоненты базовой игры «Замки и катапульты» и дополнения «Две башни». При подготовке каждый игрок выбирает клан и берёт себе: строительные блоки, ворота, парапеты, планшет и солдат, а также любое сочетание из двух орудий и по одной карте действия каждого типа. В остальном подготовка повторяет базовую.

К игровым компонентам «строительные блоки», «ворота» и «парапеты» применяются одни и те же правила.

## СОСТАВ ДОПОЛНЕНИЯ



## ТАРАН

Если вы выбрали таран в качестве одного из своих орудий, расположите его при подготовке к партии слева или справа от своего планшета так, чтобы между передними колёсами тарана и боковым краем планшета расстояние было не более 2. Это орудие подчиняется следующим правилам:

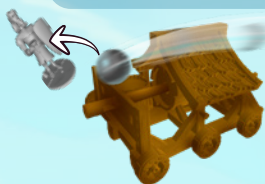


1

**НАВОДЧИК:** Чтобы передвинуть таран и атаковать с его помощью крепость противника, необходим наводчик. В фазе прицеливания вы можете поместить его в углубление в задней части тарана. Для этого используйте одного солдата, который находится на вашем игровом планшете (а не в коробке).

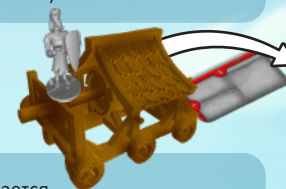
2

**НАСТУПЛЕНИЕ:** Если наводчик уже находится внутри тарана, то в фазе прицеливания вместо изменения положения своего тарана по правилам базовой игры вы можете передвинуть его на расстояние 2 в любую сторону (рекомендуется двигать по направлению к крепости противника).



3

**ВЫНУЖДЕННОЕ ОТСТУПЛЕНИЕ:** Если в фазе выстрела снаряд соперника выбивает наводчика вашего тарана (наводчик оказывается на полу/на столе или перестаёт занимать строго вертикальное положение), уберите этого солдата в коробку, а таран верните в его изначальное положение, так, чтобы между передними колёсами орудия и боковым краем планшета расстояние было не более 2. Если же в ваш ход наводчик упадёт со своего места или будет накрён при движении или выстреле, НЕ убирайте его в коробку, а снова поместите в углубление в задней части тарана.



## КАРТЫ ДЕЙСТВИЙ



**СМАЗАННЫЕ КОЛЁСА:** В фазе прицеливания вы можете передвинуть свой таран на расстояние 6 или меньше (вместо расстояния 2).



**СЛОМАННОЕ КОЛЕСО:** Положите эту карту рядом с тараном соперника. В следующий свой ход соперник может переместить таран не более чем на расстояние 1 (даже если разыграет карту «Смазанные колёса»). В начале вашего следующего хода сбросьте карту «Сломанное колесо» в коробку.



**НА ТАРАН!** Если на момент начала хода у вашего тарана отсутствует наводчик, возьмите солдата своего цвета из коробки и поместите его в углубление в задней части орудия.



**ЯКОРЬ:** Положите эту карту позади своего тарана. В следующий раз, когда снаряд противника сбивает вашего наводчика, уберите его в коробку. Сам таран при этом остаётся на месте (а не возвращается в изначальное положение), а эта карта сбрасывается.



**НЕ В ЭТОТ РАЗ:** Когда соперник в фазе тактики разыгрывает карту действия, вы можете отменить её эффект, сыграв карту «Не в этот раз» (обе карты при этом сбрасываются). Эта карта может быть разыграна в любой момент, она отменяет любую карту, даже карту «Не в этот раз», уже сыгранную противником!



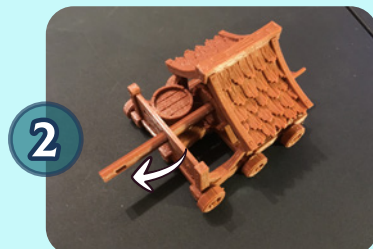
**ПЧЕЛИНЫЙ РОЙ:** Вместо снаряда из базовой игры используйте улей! Если в фазе выстрела хотя бы один строительный блок в крепости противника был задет ульем, пчёлы начнут атаковать вражеских солдат: переставьте до 3 солдат в крепости противника, следуя правилам расстановки солдат.

## СБОРКА ТАРАНА

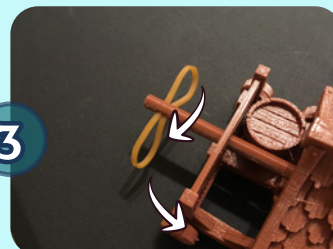


1  
Основание тарана  
Ударное бревно

Выложите части тарана на ровную поверхность и достаньте из коробки эластичную ленту.



2  
Вставьте ударное бревно в соответствующие ему отверстия в основании тарана так, чтобы наконечник оказался под крышей.



3  
Проденьте эластичную ленту через отверстие в ударном бревне, как показано на фотографии. Натяните ленту и закрепите её концы на штырях тарана.



4  
Вы можете найти видео со сборкой на [www.vesuviusmedia.com/catapultkingdoms](http://www.vesuviusmedia.com/catapultkingdoms)

Copyright: ©2020 Vesuvius Media Ltd, 38 Pioneer Ave, Halifax, Nova Scotia, B3M 1W8, Canada.

Русское издание подготовлено Низа Гамс. Все права защищены. Сделано в Китае. **Внимание! Мелкие детали! Не предназначено для детей младше 3 лет!**  
По всем вопросам, в том числе и по вопросам замены бракованных деталей, просим вас писать по адресу: [info@nizagams.ru](mailto:info@nizagams.ru).